

sozialfonds

gemeinden
und land



Vorarlberg
unser Land



Mobile Familienentlastung 2021/2022

Impressum

Verfasser und Herausgeber:

Amt der Vorarlberger Landesregierung
Abteilung Soziales und Integration (IVa)
Fachbereich Chancengleichheit
Landhaus, Römerstraße 15, 6901 Bregenz

Thomas Neubacher, DSA

☎ +43 5574 511 24123

✉ thomas.neubacher@vorarlberg.at

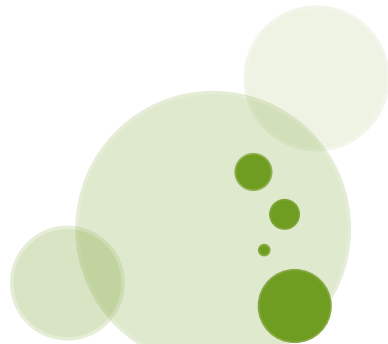
Redaktion:

Julia Wackernell

☎ +43 5574 511 24150

✉ julia.wackernell@vorarlberg.at

Bregenz, Juni 2021



Vorwort



Liebe Eltern, liebe Angehörige!

Als Landesrätin für Inklusion liegt mir das Thema Familienentlastung ganz besonders am Herzen. Durch die Pandemie und die notwendigen Schutzmaßnahmen wurden wir alle vor ganz besondere Herausforderung gestellt, gerade für Familien mit einem Familienmitglied mit Behinderung boten sich in den vergangenen Monaten viele neue Erschwernisse.

Eine schnelle und leicht zugängliche Unterstützung über Leistungsbonus für mobile Familienentlastung ist dabei ein wichtiger Baustein. Ziel ist die Erleichterung im Alltag für Familien, die Betreuung und oft auch Pflege eines Familienmitglieds mit Behinderung selbst übernehmen. In die vielfältigen angebotenen Leistungen sind verschiedenste Organisationen eingebunden, es gibt unter anderem Hilfestellungen für Betreuung, Begleitung, Pflege und Assistenz, sowohl zu Hause als auch im Sinne eines umfangreichen Freizeitangebotes.

Es freut mich sehr, dass wir diese Form der Unterstützung für Familien weiterhin anbieten können und appelliere an alle Familien, dieses Angebot wahrzunehmen und Hilfe anzunehmen – gerade in solch besonderen Zeiten ist es wichtig, auch auf die eigene Gesundheit zu achten!

Ich danke für die großartige Arbeit aller Personen im Unterstützungssystem, aber auch aller Familien, die tagtäglich Menschen mit Behinderungen begleiten und aktiv unterstützen und eine gleichberechtigte Teilhabe an unserer Gesellschaft ermöglichen!

Mit freundlichen Grüßen

A handwritten signature in blue ink, appearing to read 'M. Rüscher', with a long horizontal flourish extending to the right.

Landesrätin Martina Rüscher, MBA MSc



chancen leben

ich bin dabei.



Vorarlberg
unser Land

Verwendung der Familienentlastung

- > Die Leistungsbons können für familienentlastende Leistungen bei den erwähnten Leistungsanbietern eingesetzt werden.
- > Es kann selbst gewählt werden, bei welcher Einrichtung die familienentlastende Leistung bezogen werden möchte. Ebenfalls kann diese Leistung nach den eigenen Wünschen und Vorstellungen geplant werden.
- > Mit den Leistungsbons können jene Leistungen bezahlt werden, die am wertvollsten angesehen werden oder ohne Leistungsbons am kostenintensivsten wären.
- > Mobile Familienentlastung wird zusätzlich zum Pflegegeld gewährt und soll vor allem der Entlastung der Familie dienen. Nach Verbrauch können im jeweiligen Jahr keine weiteren Bons mehr ausgestellt werden.
- > Ein Leistungsbon kann jeweils nur für eine Entlastungsstunde eingelöst werden.
- > Die Leistungsbons sind nicht übertragbar. Das bedeutet, dass der Bon nur zur Betreuung jener Person eingesetzt werden kann, die auf diesem angeführt ist.
- > Die missbräuchliche Verwendung der mobilen Familienentlastung (zum Beispiel das Kopieren eines Leistungsbons oder die Weitergabe an Dritte) führt zu einem Verlust der Integrationshilfe und wird zur Anzeige gebracht.
- > Bei Verlust können die Leistungsbons nicht ersetzt werden.



Welchen Geldwert haben die Leistungsbons?

Die Leistungsbons können anstelle von Geld für die Bezahlung von Betreuungsleistungen bei den ab Seite 10 angeführten Einrichtungen eingesetzt werden.

Mit einem Bon können jeweils 90% der Kosten einer Betreuungsstunde bezahlt werden. Es verbleiben Ihnen nur 10% der Kosten als Kostenbeitrag für eine Betreuungsstunde.

Voraussetzungen zur Gewährung der Mobilen Familienentlastung

- > Voraussetzung für die Gewährung der Mobilen Familienentlastung ist unter anderem ein Pflegegeldbezug.
- > Die Antragstellung ist erst ab dem vollendeten 2. Lebensjahr möglich.
- > Andere Integrationshilfleistungen werden dabei berücksichtigt (z.B.: Stationäre Familienentlastung, Ganztagsbetreuung, ...)
- > Die Erstantragsstellung muss vor dem 18. Lebensjahr erfolgen.

Wo erhalte ich Information oder Beratung?

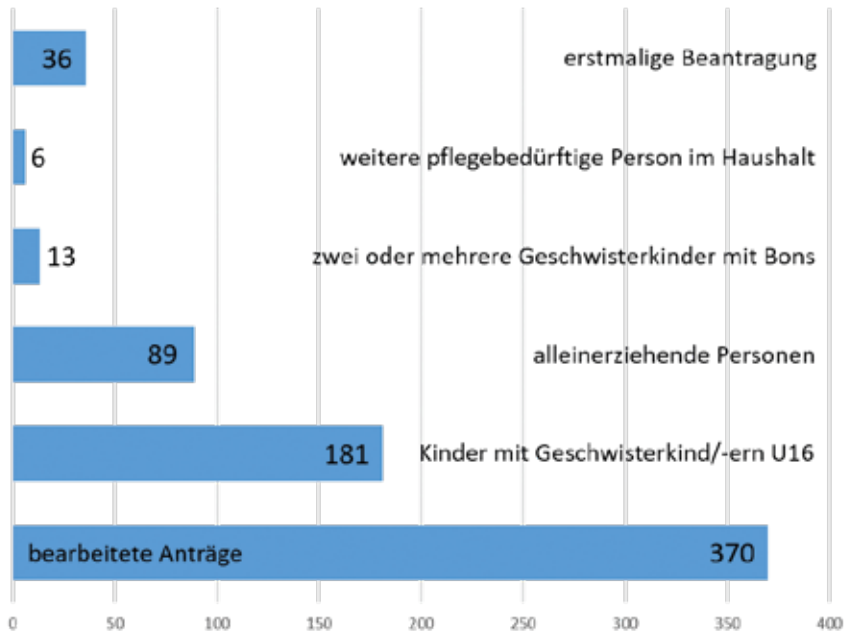
Informationen über familienentlastende Angebote selbst sind in dieser Broschüre ab Seite 10 zu finden.

Weitere Informationen dazu können beim jeweiligen Leistungsanbieter direkt erfragt werden. Wie mit der jeweiligen Stelle in Kontakt getreten werden kann, ist ab Seite 10 angeführt.

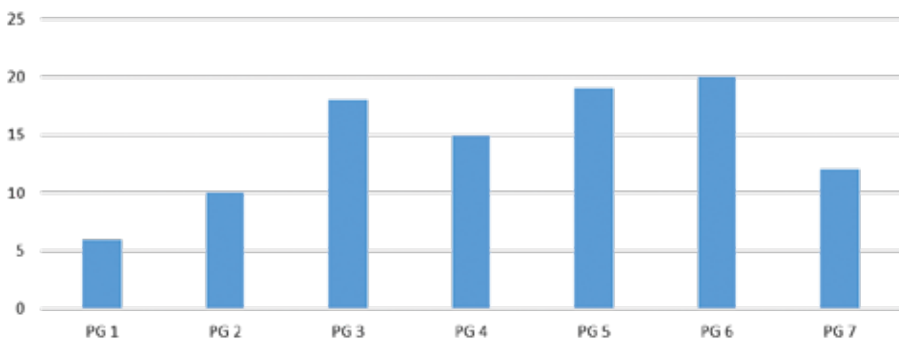


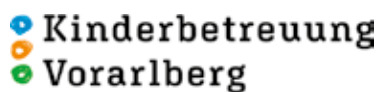
Auswertung 2019/2020

Antragsbearbeitung



Verteilung nach Pflegestufen in %





Caritas Vorarlberg

Angebote gelten für Familien in ganz Vorarlberg Ambulante Entlastung/ Unterstützung/ Begleitung bei Ihnen zu Hause mit qualifiziertem Fachpersonal der Familienhilfe.

Halbtag- und tageweise Entlastung Montag bis Freitag und nach Vereinbarung

Nacht- und Wochenendentlastung von 22:00 bis 7:00 Uhr sowie an Samstagen, Sonn- und Feiertagen

Tätigkeiten

Vorrangig Betreuung, Begleitung, Pflege und Assistenz für Menschen mit Beeinträchtigung zu Hause und Mitbetreuung von Geschwistern, die in der Familie leben. Durch die Verrichtung von anfallender leichter Hausarbeit, welche zum Alltag dazugehört, wird der gewohnte Tagesablauf sichergestellt.

Sommerangebot

Im Sommer bieten wir im Bezirk Bludenz eine zweiwöchige Ferienbetreuung mit individuellem Angebot für mobile Familienentlastung für Kinder und Jugendliche von 6 bis 18 Jahre an.

Caritas

Familienhilfe

Caritas

Fachbereich
Assistenz und Teilhabe



Einsatzkoordination Mobile Familienentlastung

Ab Feldkirch Richtung Bludenz Ab Rankweil Richtung Bregenz
☎ +43 5522 200 1049 ☎ +43 5522 200 1043

✉ familienhilfe@caritas.at

Homepage: www.caritas-vorarlberg.at

Kontakt für das Sommerangebot

Frau Marion Keiser

☎ +43 5522 200 2011

✉ marion.keiser@caritas.at

füranand

Familienunterstützung in der Familie

Montag bis Freitag,
8:00 bis 18:00 Uhr (Tarif A)

Montag bis Freitag, 18:00 bis 8:00 Uhr
sowie von Freitag 18:00 bis
Montag 8:00 Uhr und an Feiertagen (Tarif B)

Familienunterstützung außerhalb der Familie (Tarif C)

Stundenweise im Füranand Hus Dornbirn
(auf Anfrage) oder bei unseren Erlebnis-
wochenenden

Unsere Leistungen

Wir bieten Menschen mit sogenannten
Behinderungen und deren Eltern und
Angehörigen, für einen vereinbarten
Zeitraum ambulant individuelle Unter-
stützung an. Für diese anspruchsvolle
Aufgabe stehen gut ausgebildete und
erfahrene Mitarbeiterinnen und Mitar-
beiter zur Verfügung.

Auf unserem Programm stehen...

Selbstbestimmte Freizeitgestaltung,
Spielen, Sport, Lernen, Begleitung, Be-
treuung, Assistenz u.v.m. Gerne berück-
sichtigen wir individuelle Wünsche und
Bedürfnisse und beziehen diese in die
Planung unseres Angebotes mit ein.

Familienunterstützung in der Familie

Wir kommen zu Ihnen nach Hause oder
holen Ihre Tochter/ Ihren Sohn ab, um
Sie regelmäßig für Stunden/Tage zu un-
terstützen.



Anfragen und weitere Informationen

Frau Mag.^a Sabine Mäser

☎ +43 650 28 33 721,

✉ sabine.maeser@fueranand.at

Termine und Programm:

www.fueranand.at

Institut für Sozialdienste Vorarlberg

Integrative Tagesgestaltung

Das Institut für Sozialdienste unterstützt und begleitet Menschen mit Beeinträchtigung darin, ihre Freizeit individuell und integrativ zu gestalten.

Gemeinsam mit den Betroffenen und Angehörigen planen wir die Gestaltung der Freizeit. Dabei steht die Teilhabe am Leben in der Gesellschaft im Vordergrund. Menschen mit Beeinträchtigung verbringen ihre Freizeit also dort, wo auch Menschen ohne Beeinträchtigung anzutreffen sind.

Je nach Unterstützungs- und Begleitbedarf werden die Betroffenen während ihrer Freizeitgestaltung von Personenbegleiter*innen individuell unterstützt und begleitet.

Die Unterstützungszeiten werden dem Bedarf entsprechend individuell abgestimmt und vereinbart.



Anfragen und weitere Informationen

Herr Mag. Jürgen Feistenauer

☎ +43 5 17 55 4641

✉ ifs.familientlastung@ifs.at

Homepage:

www.ifs.at

Lebenshilfe Vorarlberg

Der Familienservice der Lebenshilfe Vorarlberg bietet Unterstützung, Begleitung und Assistenz für Kinder, Jugendliche und Erwachsene die zuhause wohnen sowie Entlastung für Eltern und Angehörige.

Unsere qualifizierten Mitarbeiterinnen und Mitarbeiter stellen sich auf die jeweilige Situation und die jeweils individuellen Bedürfnisse einer Familie ein.

Unterstützung in der Familie

An insgesamt sieben Tagen pro Woche kommen Sozialbetreuerinnen und Sozialbetreuer während des ganzen Jahres zu Ihnen in die Familie und begleiten die Familienmitglieder mit Behinderung und/oder ihre Geschwisterkinder (ausgenommen zwischen 24.12.- 1.1.).

Familienservice in der Familie

Montag bis Freitag, 08:00 bis 18:00 Uhr.
Montag bis Freitag, 18:00 bis 08:00 Uhr
sowie von Freitag 18 Uhr bis
Montag 08:00 Uhr und an Feiertagen

Sommerangebot

Im Sommer bieten wir in Hohenems eine zweiwöchige Ferienbegleitung (die ersten zwei Ferienwochen, Montag bis Freitag von 9:00 bis 17:00 Uhr) mit individuellen Angeboten für Kinder und Jugendliche bis 15 Jahre an, wenn mindestens drei Anmeldungen zustande kommen.



Anfragen und weitere Informationen

Lebenshilfe Vorarlberg, Geschäftsbereich Mobile Dienste
Frau Birgit Loacker
☎ +46 664 83 95 986
✉ birgit.loacker@lhv.or.at

Homepage:
www.lebenshilfe-vorarlberg.at

Mobile Hilfsdienste (MOHI)

Ziele der Mobilen Hilfsdienste

Wir unterstützen Menschen, die einer Betreuung bedürfen und entlasten pflegende Angehörige.

Die MOHI-HelferInnen sind rund um die Uhr im Einsatz. Werktags gilt der Tarif A, am Wochenende der Tarif B, nachts der Tarif C. Die Betreuungszeiten passen wir dem individuellen Bedarf an.



Arbeitsgemeinschaft
Mobile Hilfsdienste

Unsere Leistungen

Wir unterstützen Betroffene sowie Angehörige auf ihre persönliche Situation und ihre Bedürfnisse abgestimmt. Bei Aktivitäten des täglichen Lebens gehen wir zur Hand. Wir begleiten und übernehmen Besorgungen, gehen spazieren, lesen vor und hören zu.

Wir sind für die Menschen da und bestärken sie in ihren Fähigkeiten sowie in ihrer Selbständigkeit. Ihre Eigeninitiative wird gefördert. In der Pflege assistieren wir nach Anordnung. Hauswirtschaftliche Tätigkeiten werden gegen Abgabe von Leistungsbons nur in Ausnahmefällen erledigt.



Anfragen und weitere Informationen

Bei dem zuständigen MOHI in Ihrer Wohnsitzgemeinde oder
Frau Simone Bemetz-Kochhafen,
Geschäftsführerin ARGE Mobile Hilfsdienste

☎ +43 5572 39 82 97

✉ arge@mohi.at

Homepage:
www.mohi.at

Persönliche Assistenz Vorarlberg

Unsere Leistungen

Mit der Persönlichen Assistenz stellt die Servicestelle „Persönliche Assistenz Vorarlberg“ einen Assistentenpool zur Verfügung, aus dem Menschen mit Behinderung und ihre Angehörigen Persönliche Assistentinnen und Assistenten aussuchen können.

Beim Modell der Persönlichen Assistenz sollen die Assistenznehmerinnen und Assistenznehmer Ort, Zeit und Ausmaß der benötigten Unterstützung selbst bestimmen.

Die Vereinbarungen über die Assistenzleistungen finden zwischen den Assistenznehmerinnen und Assistenznehmern und den Persönlichen Assistentinnen und Assistenten statt. Die Mitarbeiterinnen und Mitarbeiter der Servicestelle unterstützen und beraten beim Assistenzmanagement.

Assistenzmanagement bedeutet...

Erstellung von Stundeneinsatzplänen, Abschluss von Verträgen, Unterstützung beim Lösen von Problemen und Konflikten, Abrechnung der Einsätze etc.

Assistenzleistungen können sein ...

Begleitung bei Freizeitaktivitäten, Hilfestellung beim An- und Ausziehen, Unterstützung im Haushalt und alle Leistungen, die die Assistenznehmerinnen und Assistenznehmer aus ihren persönlichen Bedürfnissen heraus definieren und mit den persönlichen Assistentinnen und Assistenten vereinbaren.



Anfragen und weitere Informationen

☎ +43 664 88 44 51 16 oder +43 5572 90 00

✉ office@pa-vorarlberg.at

Homepage:

www.pa-vorarlberg.at

Schulheim Mäder

Zur Entlastung von Familien, deren Kinder und Jugendliche wenig mobil sind und einen hohen pflegerischen Bedarf haben, bietet das Team des Schulheims Mäder ein inklusives Sommercamp in der ersten Ferienwoche, jeweils 8:30 bis 17:00 Uhr für Schülerinnen und Schüler an.

Schulheim Mäder
Ganztagesschule und Therapiezentrum
für Kinder mit Behinderung

Unsere Leistungen

Am Vormittag wird ein inhaltlich abgegrenzter Themenblock angeboten. Anschließend wird gemeinsam zu Mittag gegessen. Am Nachmittag wird nochmals ein abgegrenzter Themenblock organisiert. Betreut werden die Kinder und Jugendlichen von Fachkräften aus dem Schulheim Mäder. Die Inhalte der Tagesarbeit orientieren sich aber nicht nach einem Schulplan. Den Teilnehmerinnen und Teilnehmern wird ein „schonender“ Übergang in die Sommerferien ermöglicht.

Aus organisatorischen Gründen kann nur die komplette Woche gebucht werden.



Anfragen und weitere Informationen

Mag. Arnt Buchwald
Geschäftsführer

☎ +43 5523 555 00 32010

✉ arnt.buchwald@ismae1.snv.at

Homepage:

www.schulheim-maeder.at

Vorarlberger Familienverband Familienhilfe

Unsere Leistungen

Ambulante Entlastung, Unterstützung und Begleitung bei Ihnen zu Hause mit qualifiziertem Fachpersonal der Familienhilfe. Alle Mitarbeiter*innen sind ausgebildete Fach-Sozialbetreuer*innen mit dem Ausbildungsschwerpunkt Behindertenarbeit, Dipl. Sozialbetreuer*innen für Familienarbeit (bzw. vergleichbare Ausbildung) oder Diplom-Sozialpädagog*innen, welche im Umgang mit Menschen mit Behinderung speziell geschult sind.

Einsatzgebiet

Der Familienverband bietet die Familienhilfe in Kooperation mit der Stadt Bregenz und folgenden Gemeinden an: Bildstein, Buch, Fußbach, Gaißau, Höchst, Kennelbach, Langen bei Bregenz, Lauterach, Schwarzach und Wolfurt.

Einsatzzeiten

Ganztätig oder halbtätig von 7.30 Uhr bis 17.00 Uhr, sowie nach Vereinbarung.

Tätigkeiten

Vorrangig Betreuung, Begleitung, Pflege und Assistenz des Menschen mit Behinderung zu Hause und Mitbetreuung von Geschwistern, die in der Familie leben. Durch die Verrichtung von anfallender leichter Hausarbeit, wird der gewohnte Tagesablauf sichergestellt.



Anfragen und weitere Informationen

Johannes Pircher-Sanou, MA
Leitung Familienhilfepool Bregenz und Bodenseeregion

☎ +43 676 83 37 3340

✉ johannes.pircher-sanou@familie.or.at

Homepage:
www.familie.or.at

Familienhilfe Bregenzerwald

Die Familienhilfe bietet ambulante Entlastung bei Ihnen zu Hause mit ausgebildetem Fachpersonal der Familienhilfe (Dipl. SozialbetreuerInnen/FamilienhelferInnen), welches im Umgang mit Menschen mit Behinderung speziell geschult ist.

Einsatzzeiten

Ganztägig oder halbtägig von Montag bis Freitag in der Zeit von 7.30 bis 17.00 Uhr

Tätigkeiten

Betreuung, Begleitung, Pflege und Assistenz des Menschen mit Behinderung zu Hause und Mitbetreuung von Geschwistern, welche in der Familie leben. Durch die Verrichtung der täglich anfallenden Hausarbeit wird der reguläre Tagesablauf in der Familie sichergestellt.



Sozialsprengel
VORDERWALD

SOZIALSPRENGEL
Mittelwald



Anfragen und weitere Informationen

Vorderwald und Alberschwende:

Einsatzleitung Margit Vögel

☎ +43 664 85 36 724

✉ familienhilfe@sozialsprengel-vorderwald.at

Mittelwald und Hinterwald:

Einsatzleitung Verena Marxgut

☎ +43 664 46 83 235

Sozialsprengel Leiblachtal

Der Sozialsprengel Leiblachtal bietet Familien ambulante, auf Ihre Situation angepasste, Hilfen an.

Unterstützung in der Familie

Montag bis Freitag 8:00 bis 17:00 Uhr (halb- und ganztägig), vorübergehend und zeitlich begrenzt



Unsere Leistungen

- Betreuung, Begleitung und Assistenz für Kinder mit Behinderung.
- Freizeitgestaltung: Spielen, Sport, Spazieren gehen, Vorlesen, Zuhören, Lernen, Besorgungen, Fähigkeiten und Selbständigkeit fördern.
- Betreuung von Geschwistern, die in der Familie leben.
- Sicherstellung des gewohnten Tagesablaufs durch die Verrichtung von anfallender leichter Hausarbeit, welche zum Alltag dazugehört.



Anfragen und weitere Informationen

Einsatzleitung: Stefanie Geri

Dipl. Sozialbetreuerin/Familienarbeit

☎ +43 664 / 88 28 71 26

✉ familienhilfe@sozialsprengel.org

✉ stefanie.geri@sozialsprengel.org

Anmeldung, Information und Terminvereinbarung

Die Einsatzleitung ist für Sie immer Montag, Mittwoch und Freitags Vormittag von 8.00 bis 12.00 Uhr telefonisch erreichbar.

Außerhalb der Bürozeiten können Sie sich gerne per E-Mail an uns wenden.

Wir melden uns dann so bald als möglich.

Homepage:

www.sozialsprengelleiblachtal.jimdofree.com

Kinderbetreuung Vorarlberg gem. GmbH

Tagesmütter – unser Angebot

In der familiären Umgebung einer ausgebildeten Tagesmutter wird Ihr Kind in einer kleinen Gruppe mit anderen Kindern liebevoll und flexibel betreut. Tagesmütter begleiten Kinder jeden Alters – vom Baby bis zum Schulkind.

Die Betreuungszeiten werden mit der Tagesmutter individuell vereinbart.

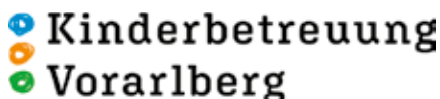
Ablauf

- Kontaktaufnahme mit der Bezirksstelle
- Informationsgespräch
- Kennenlernen der Tagesmutter
- Eingewöhnung
- Betreuung

Unsere Leistungen

In kleinen, familiären Strukturen erleben die Kinder Spiel und Spaß, erwerben soziale Kompetenzen und bekommen über das Alltagslernen zahlreiche Anregungen für ihre Entwicklung.

Die Leistungen können nur über die Sommermonate in Anspruch genommen werden.



Anfragen und weitere Informationen

Bezirk Bludenz

☎ +43 5522 71 840 DW 350

✉ tagesmuetter-bludenz@kibe-vlbg.at

Bezirk Feldkirch

☎ +43 5522 71 840 DW 360

✉ tagesmuetter-feldkirch@kibe-vlbg.at

Bezirk Dornbirn

☎ +43 5522 71 840 DW 370

✉ tagesmuetter-dornbirn@kibe-vlbg.at

Bezirk Bregenz

☎ +43 5522 71 840 DW 380

✉ tagesmuetter-bregenz@kibe-vlbg.at

Homepage:

www.kinderbetreuung-vorarlberg.at

Zeitpolster – Verein für Zeitvorsorge

Sind Sie auf der Suche nach einer zusätzlichen Bezugsperson für Ihr Kind, mit der es die Freizeit verbringen kann? Brauchen Sie ab und zu ein wenig Auszeit und suchen für diese Zeit eine liebevolle Betreuung für Ihr Kind?

Suchen Sie ab und zu Unterstützung im Alltag, weil es manchmal einfach viel ist?

Unsere Angebote

Unterstützung in einfachen alltäglichen Aufgaben:

- Fahrdienste und Begleitung
- Administrative Hilfe
- Hilfe in Haushalt und Garten
- Freizeitaktivitäten
- Handwerkliche Hilfe
- Freiraum für pflegende Angehörige

So funktioniert Zeitpolster

Helfende unterstützen ältere Menschen, Familien mit Kindern oder Menschen mit einer Behinderung mit verschiedensten einfachen Unterstützungsleistungen.

Dafür erhalten sie jetzt eine Zeitgutschrift, die sie später einlösen können, wenn sie selbst einmal Betreuung benötigen.

Unsere Teams sind in verschiedenen Regionen in Vorarlberg aktiv.



Anfragen und weitere Informationen

☎ +43 664 88720770

✉ info@zeitpolster.com

Homepage:

www.zeitpolster.com



Weitere Informationen erhalten Sie ...

Frühförderstellen der aks Kinderdienste

Homepage:

www.aks.or.at

Leistungsanbieter

bei den jeweiligen Leistungsanbietern die in dieser Broschüre angeführt sind.

Amt der Vorarlberger Landesregierung

Abteilung Soziales und Integration (IVa)

Frau Julia Wackernell

☎ +43 5574 511 24150

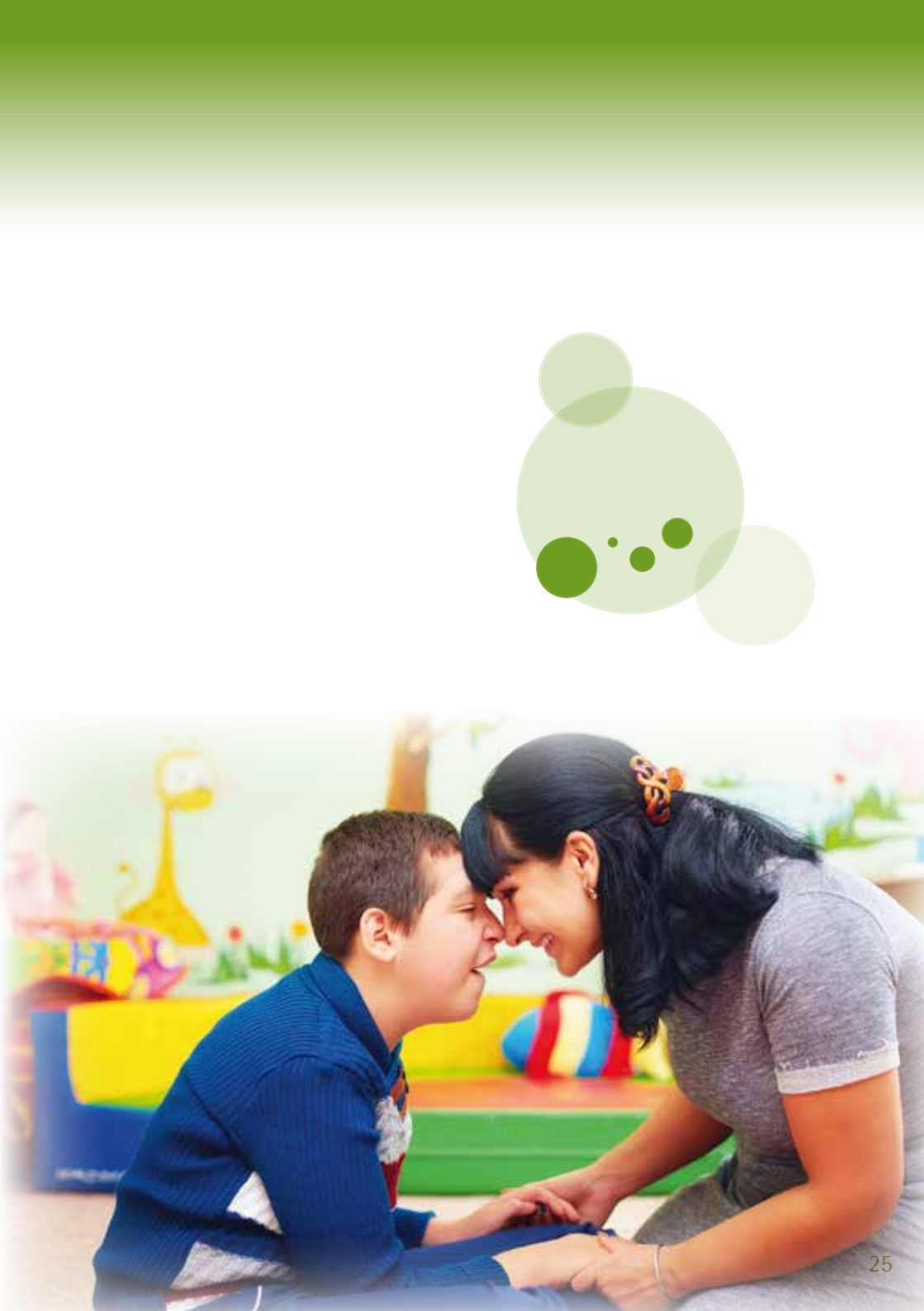
✉ julia.wackernell@vorarlberg.at

Homepage:

www.vorarlberg.at/familienentlastung

Hier können Sie auch das aktuelle Antragsformular downloaden.





Bildnachweise:

Titelseite: ©Antipina - stock.adobe.com

Seite 3: ©VLK / Lisa Mathis

Seite 4: ©natalialeb - stock.adobe.com

Seite 7: ©LENA MAY/stock.adobe.com

Seite 25: ©Olesi Bilkei - stock.adobe.com





Amt der Vorarlberger Landesregierung
Abteilung Soziales und Integration
Fachbereich Chancengleichheit
Landhaus, Römerstraße 15, 6901 Bregenz
T +43 5574 511 24150
soziales-integration@vorarlberg.at
www.vorarlberg.at/familienentlastung